

1. Apri Outlook.
2. Fai clic sul menu "**Strumenti**", quindi seleziona "**Impostazioni account...**".
3. Nella scheda "**Indirizzo di posta elettronica**" fai clic su "**Nuovo...**"
4. Se viene chiesto di scegliere il **servizio posta elettronica**, seleziona "**Microsoft Exchange**", "**POP3**", "**IMAP**" o "**HTTP**" e fai clic su "**Avanti**".
5. Compila tutti i campi necessari per includere le informazioni seguenti:

"**Nome utente**": immetti il tuo nome come desideri che appaia nel campo "Da:" dei messaggi in uscita.

"**Indirizzo di posta elettronica**": inserisci il tuo indirizzo completo (*nomeutente@tuodominio.xx*).

"**Password**": inserisci la tua password email.

"**Configura manualmente le impostazioni del server o tipi di server aggiuntivi**": seleziona ora questa casella.

6. Fai clic su "**Avanti**".
7. Seleziona "**Posta elettronica Internet**" e fai clic su "**Avanti**".
8. Verifica le **informazioni utente** e immetti le seguenti informazioni aggiuntive:

Dati del server

"**Tipo di account**": POP3

"**Server posta in arrivo**": pop.consortech.it

"**Server posta in uscita (SMTP)**": smtp.consortech.it

Dati di accesso

"**Nome utente**": immetti il tuo nome utente (incluso *@tuodominio.xx*).

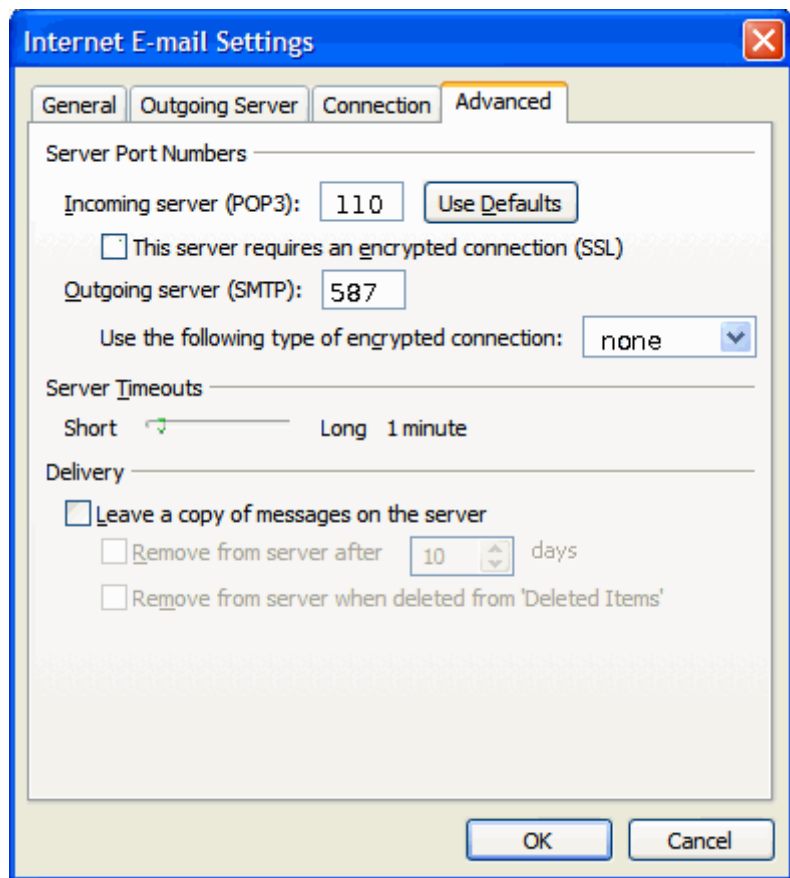
"**Password**": inserisci la tua password email.

"**Richiedi accesso con autenticazione password di protezione (SPA)**": lascia questa opzione deselezionata.

9. Fai clic sul pulsante "Altre impostazioni..." e seleziona la scheda "Server posta in uscita".
10. Seleziona la casella accanto a "Il server della posta in uscita (SMTP) richiede l'autenticazione" e seleziona "Utilizza le stesse impostazioni del server della posta in arrivo".

11. Server posta in arrivo (POP3)". Immetti 110 nella casella "Server della posta in arrivo".

12. Nella casella "Server posta in uscita (SMTP)" immetti 587.



13. Fai clic su "OK".

14. Fai clic su "Prova impostazioni account...". Quando appare il messaggio "Tutte le prove hanno avuto esito positivo", fai clic su "Chiudi".

15. Fai clic su "Avanti", quindi su "Fine".

Congratulazioni! Hai completato la configurazione del client per inviare e ricevere messaggi.