

1. Apri Outlook.
2. Fai clic sul menu "**Strumenti**" e seleziona "**Account di posta elettronica...**".
3. Fai clic su "**Aggiungi un nuovo account di posta elettronica**" e quindi su "**Avanti**".
4. Scegli **POP3** come tipo di server, facendo clic sul pulsante di opzione, quindi fai clic su "**Avanti**".
5. Compila tutti i campi necessari per includere le informazioni seguenti:

Dati dell'utente

"**Nome utente**": immetti il tuo nome come desideri che appaia nel campo "**Da:**" dei messaggi in uscita.

"**Indirizzo di posta elettronica**": immetti il tuo indirizzo email completo (*nomeutente@tuodominio.xx* o *nomeutente@tuo_dominio.com*)

Dati del server

"**Server posta in arrivo (POP3)**": pop.consortech.it

"**Server posta in uscita (SMTP)**": smtp.consortech.it

Dati di accesso

"**Nome utente**": immetti il tuo nome utente (incluso @*tuodominio.xx*).

"**Password**": inserisci la tua password email

E-mail Accounts

Internet E-mail Settings (POP3)
Each of these settings are required to get your e-mail account working.

User Information

Your Name:

E-mail Address:

Server Information

Incoming mail server (POP3):

Outgoing mail server (SMTP):

Logon Information

User Name:

Password:

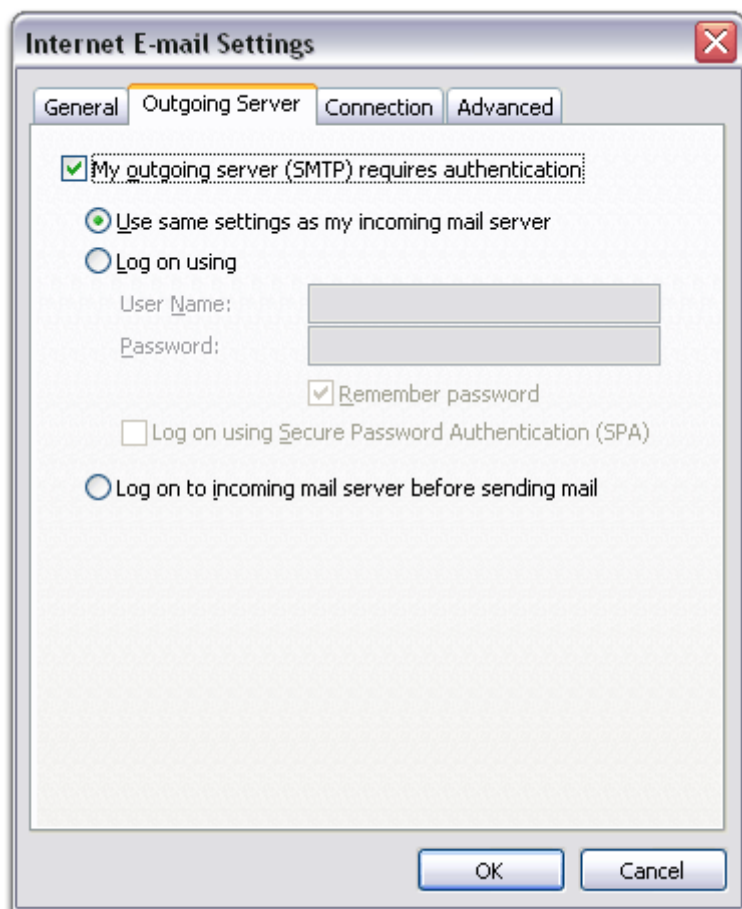
Remember password

Log on using Secure Password Authentication (SPA)

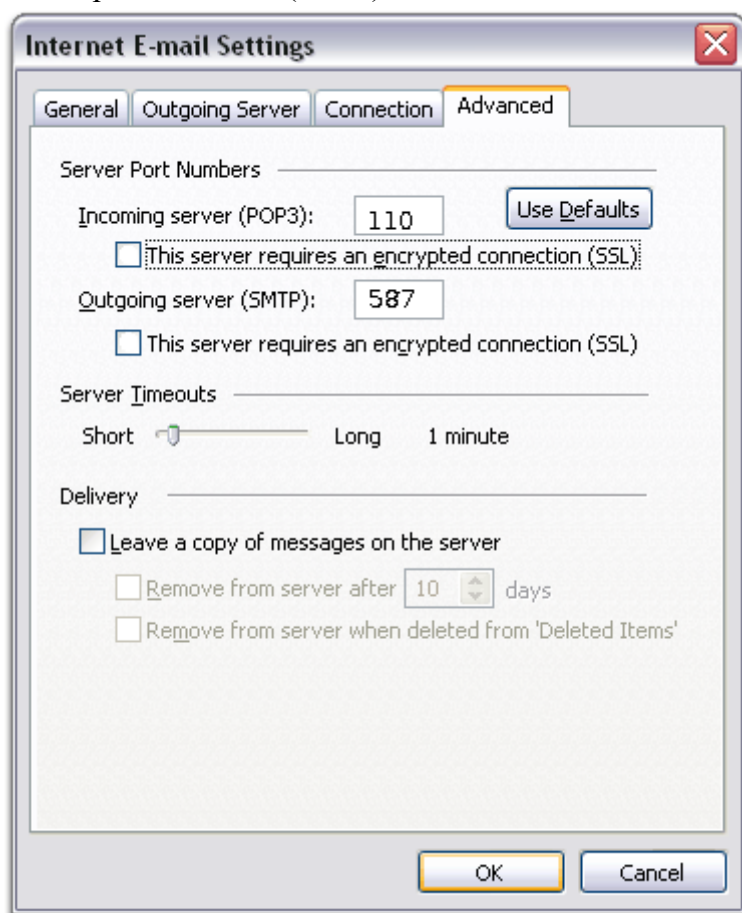
Test Settings

After filling out the information on this screen, we recommend you test your account by clicking the button below. (Requires network connection)

6. Fai clic su "**Altre impostazioni...**" e quindi sulla scheda "**Server della posta in uscita**".
7. Seleziona la casella accanto a "**Il server della posta in uscita (SMTP) richiede l'autenticazione**" e seleziona "**Utilizza le stesse impostazioni del server della posta in arrivo**".



Server posta in arrivo (POP3)". Immetti 110 nella casella "Server della posta in arrivo".



8.

9. Server posta in uscita (SMTP) immetti 587 nella casella "Server posta in uscita (SMTP)".
10. Fai clic su "OK".

11. Fai clic su "**Prova impostazioni account...**". Quando appare il messaggio "**Tutte le prove hanno avuto esito positivo**", fai clic su "**Chiudi**".